



# Bürgerforum Bauen Radolfzell - BBR

30. Treffen - 12.12.2019

# BBR - Bürgerforum Bauen Radolfzell

## 30. Treffen (Themen-Vorschläge)

---

### 1.0 BBR-Intern

- **BBR-Struktur** (Aktivitäten, Organisation, Themen, Arbeitsgruppen, ...)

### 2.0 Aktivitäten

- **Bürgerbeteiligung** (Information, Konsultation, Kooperation, Aktion / Entscheidung)
  - Konkret: Fragestunde, Veranstaltungen, Workshops, ...
- **Gremien** (GBR, RTW, ...)
- **Kommunikation**
  - Politik (Gemeinderat, Verwaltung, Fragestunde, ...)
  - Presse-Arbeit (Leserbriefe, Interviews, ...)
  - Öffentlichkeitsarbeit (Public Relations – PR, Webseite, Soziale Medien, ...)
  - Andere Gruppen / NGOs (SR, JGR, WiR, Aufwind, BAS, ...)

### 3.0 Ziele

- **Klimaschutz** (Grünflächen, Klimaschneisen, Feinstaub, Energie-Effizienz, ...)
- **Naturschutz** (Artenschutz, Biotope, Vogelschlag, Baumschutz, ...)
- **Gestaltung** (Gestaltungsbeirat, Erweiterte Altstadt-Satzung, Geltungs-Bereiche, Kriterien, ...)
- **Integrierte Stadt-Planung**

### 4.0 Informationen

- **ALLRIS** (Sitzungskalender, Textrecherche, ...)
- **Bauleitplanung** (Flächennutzungsplan, Bebauungsplan, Prozesse, Öffentliche Beteiligung, ...)

### 5.0 Vorhaben / Prioritäten („Was ?“)

- **Einzelvorhaben** (Bora / Streuhau, Mettnaukur, Bahnhofs-Areal, Seeanbindung, Mole, Untertorplatz, Villa Windschief, ...)

### 6.0 Vorgehensweise / Strategie („Wie ?“)

### 7.0 Arbeitsgruppen („Wer ?“)

# BBR - Bürgerforum Bauen Radolfzell

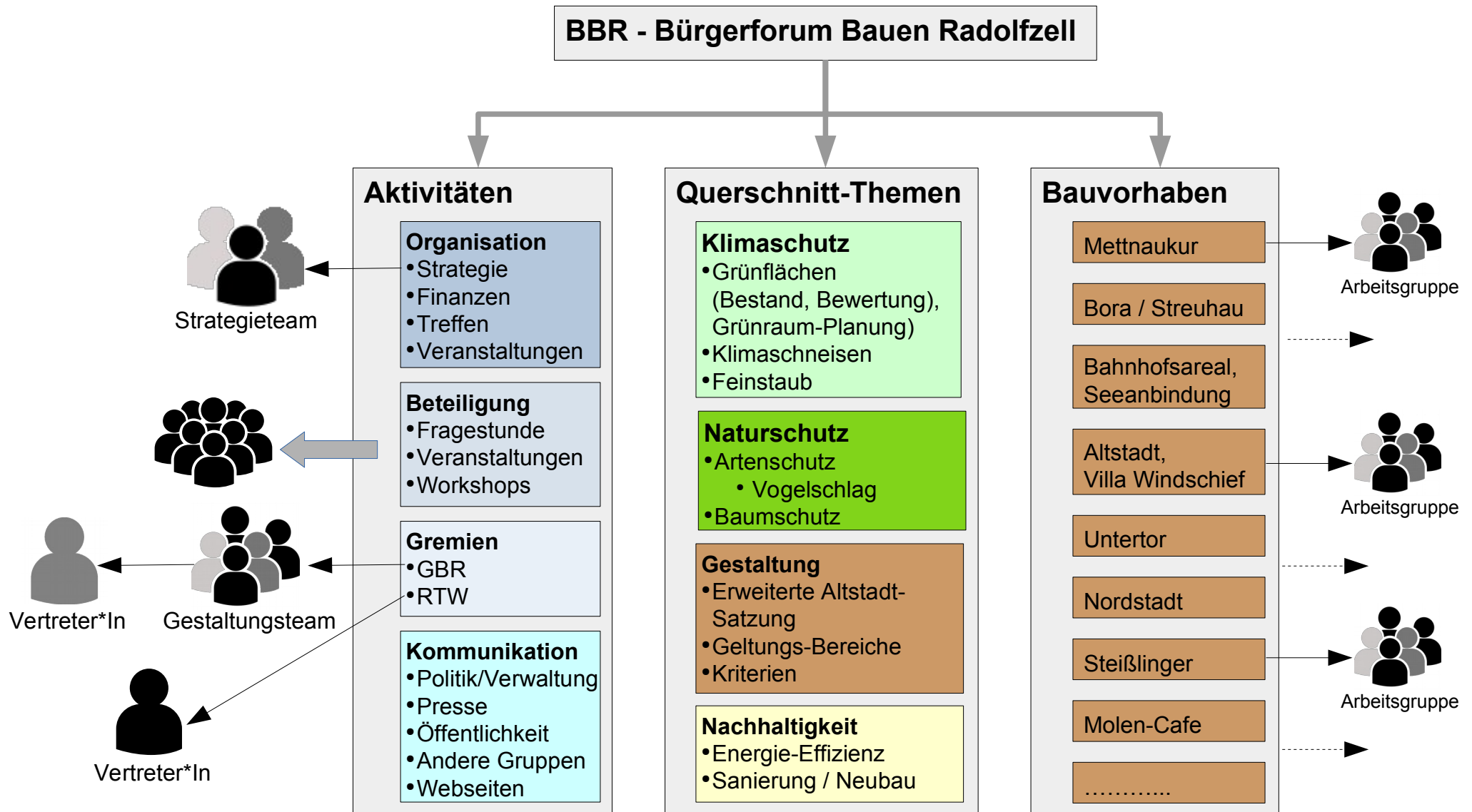
## 1.0 BBR-Intern



1.0

# BBR - Bürgerforum Bauen Radolfzell

## BBR-Struktur

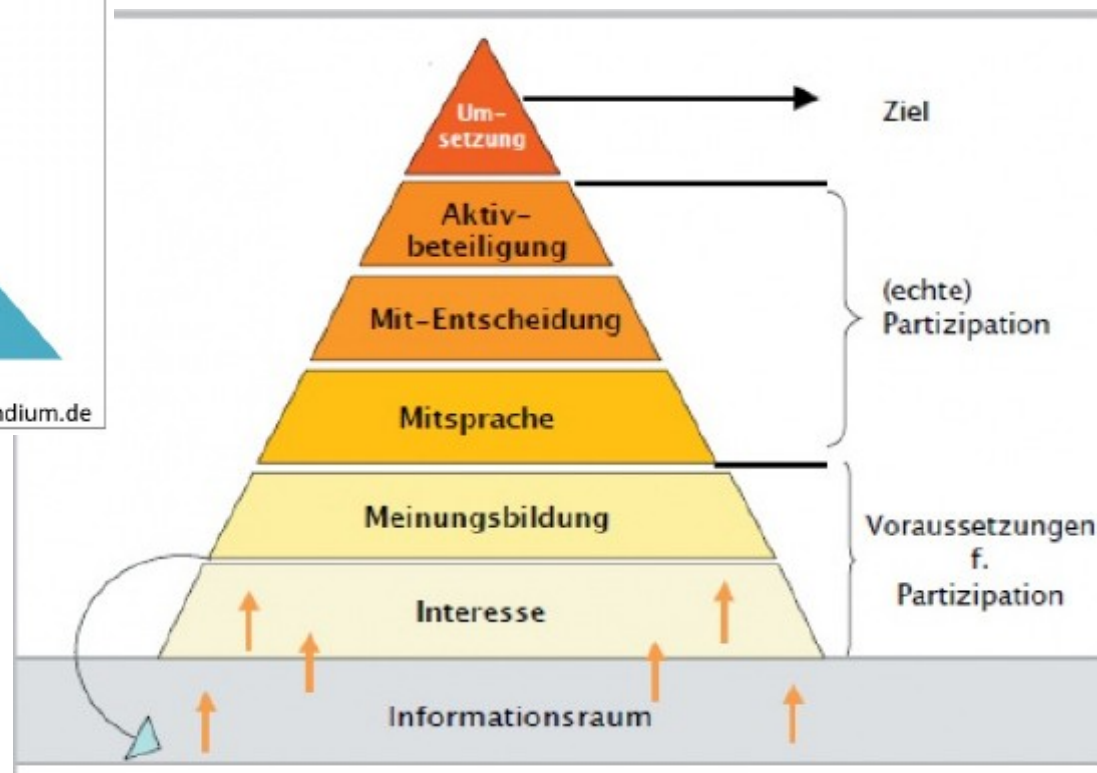


**BBR - Bürgerforum Bauen Radolfzell**

**2.0 Aktivitäten**



**2.0**



# BBR - Bürgerforum Bauen Radolfzell

## Gremien



Gestaltungsbeirat bei der Arbeit | Bild: Stadtverwaltung Radolfzell

# Bürgerforum Bauen Radolfzell - BBR

Suchen ...

- Aktuelles
- Über uns
- Information
- Baugebiete
- Intern
- Termine
- Kontakt
- Datenschutz
- Impressum

Aktuelle Seite: Startseite

Anmelden  
(oder registrieren !)



## Konzept Markelfingen

Geschrieben von Peter Schubkegel  
Erstellt: 03. Juli 2018



In der Sitzung des **Ortschaftsrats Markelfingen** wurde am 27.06.2018 ein Konzept zur "**Beruhigung und Sicherung des Ortskerns** von Markelfingen" vorgestellt (siehe [Südkurier vom 02.07.2018](#)), erarbeitet vom Bürgerforum Bauen Radolfzell (BBR). Das Konzept beschreibt zusammen mit den fachlichen Voraussetzungen **fünf Maßnahmen**, um z.B. mittels Vorfahrregelungen und Querungshilfen eine **einfache, kurzfristig realisierbare und kostengünstige Lösung** umzusetzen.

Das gesamte Konzept finden Sie [HIER -->](#)

Dieser zielorientierte und konstruktive Vorschlag beschreibt einen ersten Schritt zur Lösung der Markelfinger Probleme im Hinblick auf den **anstehenden Dorfentwicklungsplan**, nach dem



### Anmeldung

Angemeldet bleiben

Anmelden

[Registrieren >](#)  
[Benutzername vergessen?](#)  
[Passwort vergessen?](#)

### Was hätten Sie gerne im Kapuzinerareal in Radolfzell ?

- Bezahlbaren Wohnraum
- Wohnungen und Grünflächen



# BBR - Bürgerforum Bauen Radolfzell

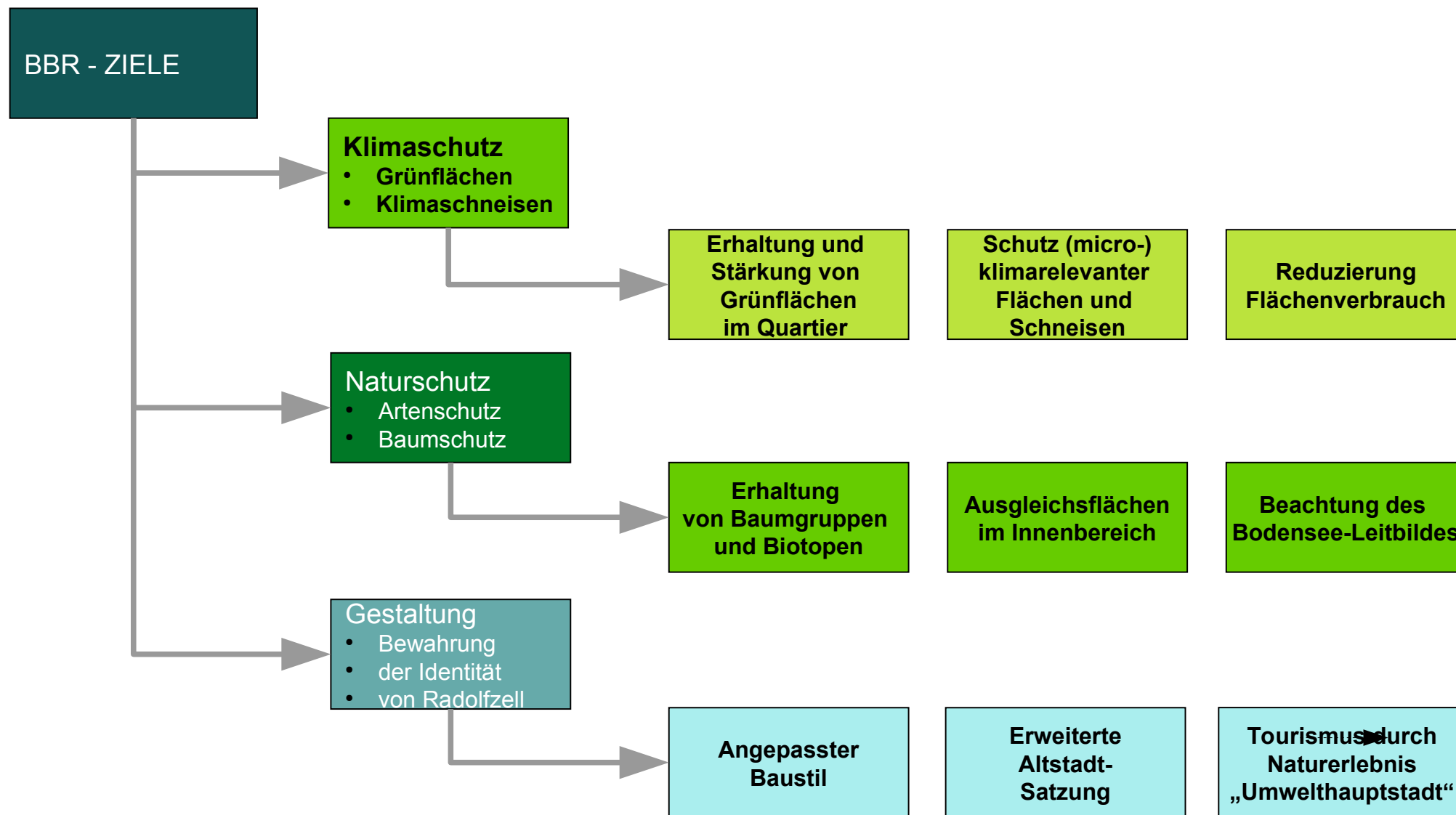
## 3.0 Ziele



3.0

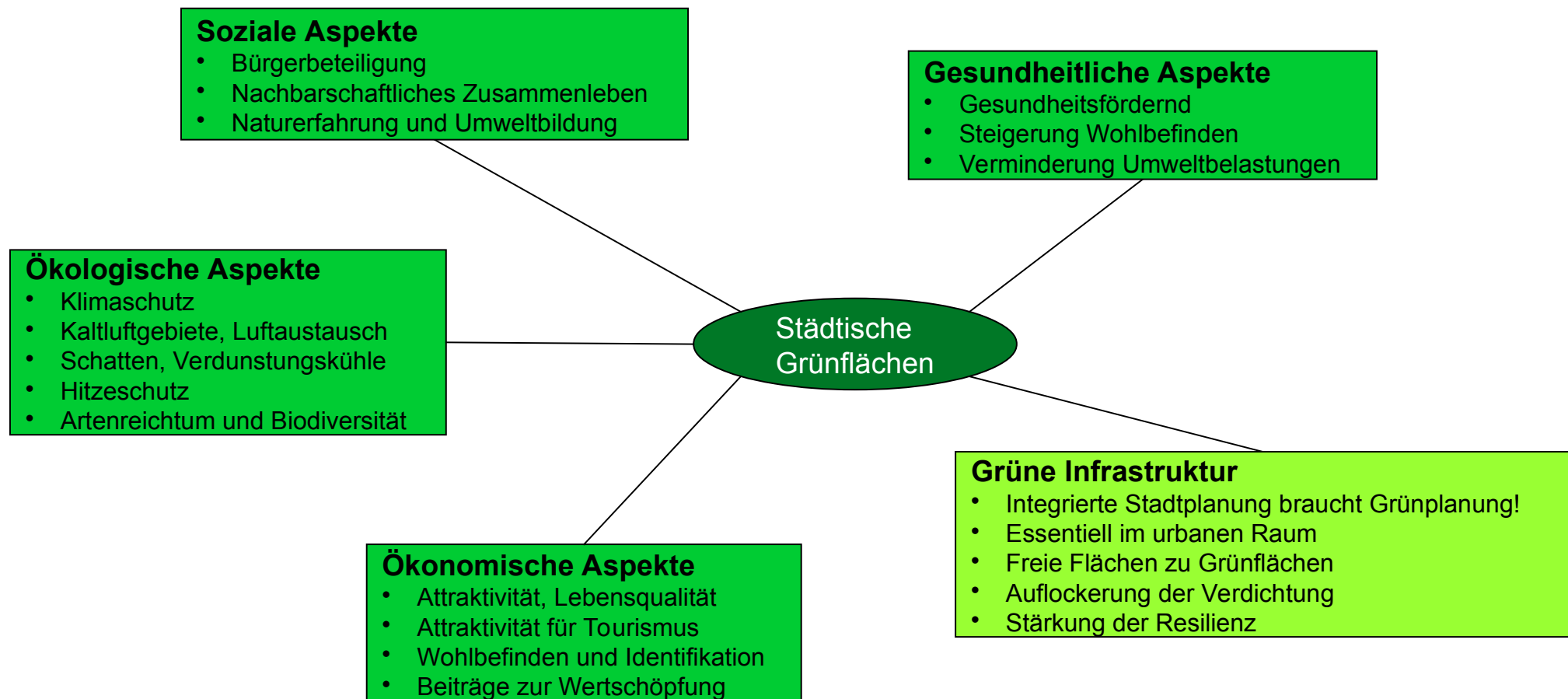
# BBR - Bürgerforum Bauen Radolfzell

## BBR-Ziele



# BBR - Bürgerforum Bauen Radolfzell

## Klimaschutz (Grünflächen-Relevanz)



Quelle: „Grün in der Stadt – Für eine lebenswerte Zukunft - Grünbuch Stadtgrün“

Bundesministerium für Umwelt, Naturschutz, Bau und Reaktorsicherheit (BMUB)

[http://www.bmub.bund.de/fileadmin/Daten\\_BMU/Pool/Broschueren/gruenbuch\\_stadtgruen\\_broschuere\\_bf.pdf](http://www.bmub.bund.de/fileadmin/Daten_BMU/Pool/Broschueren/gruenbuch_stadtgruen_broschuere_bf.pdf)

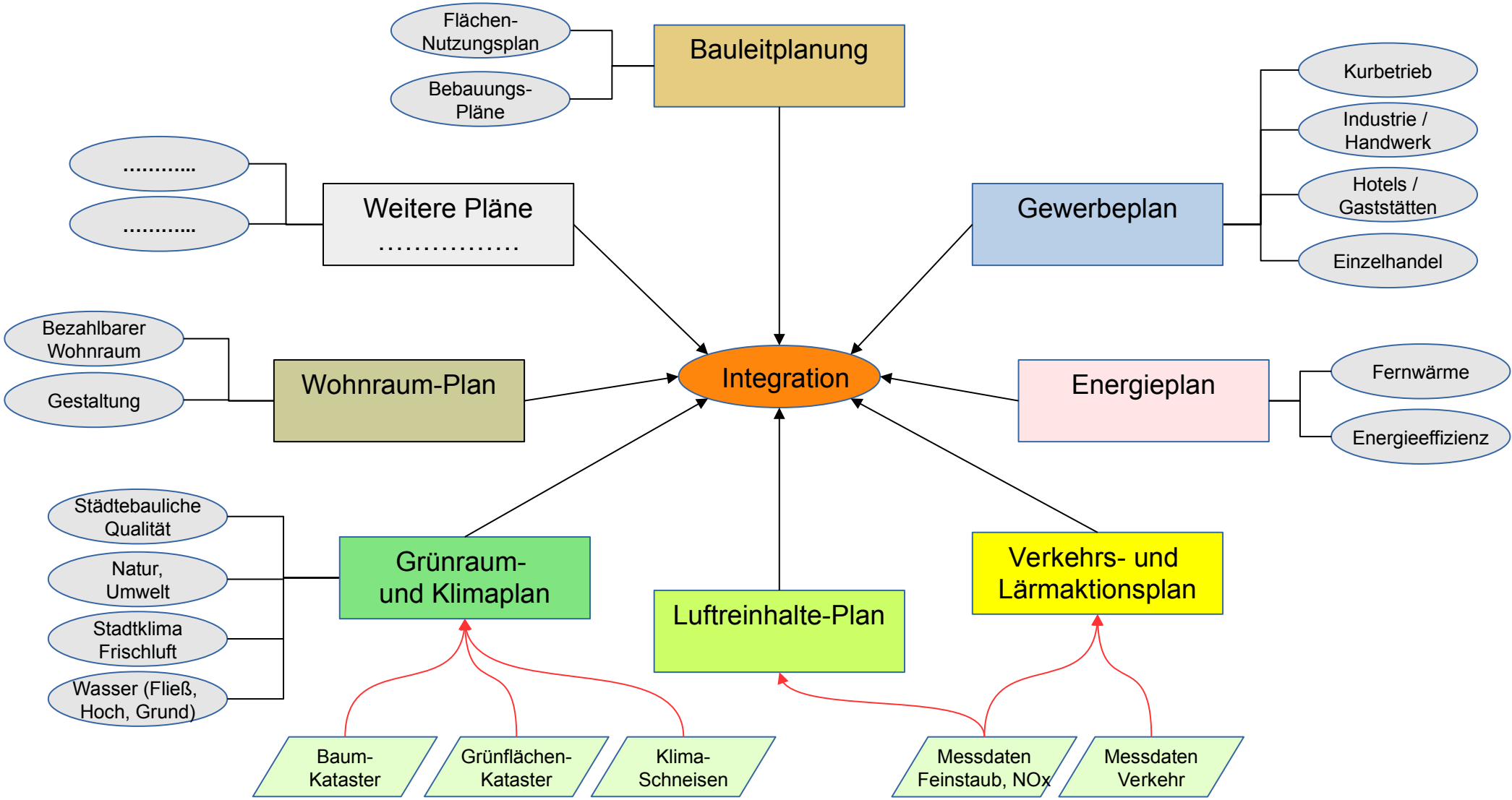
# BBR - Bürgerforum Bauen Radolfzell

## Gestaltung (Erweiterte Altstadtatzung)



# BBR - Bürgerforum Bauen Radolfzell

## Integrierte Stadtplanung





**4.0**

# BBR - Bürgerforum Bauen Radolfzell

## Informationen (ALLRIS)

<https://www.radolfzell.de/buergerinformationssystem>

farbig | positiv | invers | A - | A + | Seite drucken | Kontakt |

Radolfzell *See vital.*  
Bodensee

Willkommen in Radolfzell am Bodensee

Suchbegriff

**BÜRGERBÜRO**  
- Ausländeramt  
- Einwohnermelde-/Paßamt  
- Standesamt  
- Fundbüro  
BÜRGER & STADT

**WIRTSCHAFT**

**KULTUR & FREIZEIT**

**BILDUNG & SOZIALES**

**BAUEN & UMWELT**

**Aktuelles | Stadtverwaltung | Ortsteile | Kommunalpolitik | Bürgerservice | Stadtinfos | step 2030 | Bürgerbeteiligung**

radolfzell.de → Bürger & Stadt → Kommunalpolitik → Bürgerinfo Gemeinderat

### Bürgerinfo Gemeinderat

Hier finden Sie alle Informationen, Tagesordnung, Protokolle und Termine rund um die öffentlichen Sitzungen des Gemeinderates, der Ortschaftsräte und der Fachausschüsse sowie zu den Mitgliedern und Fraktionen. Die Textrecherche erleichtert die Zusammenstellung aller Unterlagen zu einem bestimmten Thema.

#### Bekanntmachungen Tagesordnungen:

→ [Gemeinderat, Ausschüsse und Ortschaftsräte](#)

### Legende

<b>AU</b>	Gremium	<b>TO</b>	Tagesordnung
<b>GR</b>	Gemeinderat	<b>AM</b>	Aktenmappe
<b>FR</b>	Fraktion	<b>NIE</b>	Niederschrift
<b>KP</b>	Sitzungsteilnehmer	<b>HA</b>	Auszug
<b>VO</b>	Vorlage	<b>BES</b>	Beschlüsse

### Ein deutliches Signal gegen Gewalt und Rassismus

Mit einem interfraktionellen Antrag positionierte sich der Gemeinderat gegen jede Form von Gewalt, Diskriminierung, Rassismus, Antisemitismus, politischen Extremismus, Faschismus und Antiziganismus. Das Ziel ist eine klare Positionierung von Politik und Gesellschaft zur Wahrung der Willkommenskultur. Einstimmig wurde der Antrag beschlossen.

↓ [Erklärung des Gemeinderates gegen Gewalt und Rassismus \(14.45 KB\)](#)

[Sitemap](#) | [Impressum](#) | [Datenschutz](#)

### Kontakt

Claudia Eisele | Geschäftsstelle Gemeinderat  
Strategische Steuerungsunterstützung  
Marktplatz 2 | 78315 Radolfzell am Bodensee

[claudia.eisele@radolfzell.de](mailto:claudia.eisele@radolfzell.de)

Tel. 07732 | 81-113  
Fax 07732 | 81-400

Mo - Fr | 8.00 - 12.00 Uhr  
Do | 14.00 - 16.00 Uhr  
und nach Terminvereinbarung

### Links

- [Sitzungskalender](#)
- [Sitzungsübersicht](#)
- [Textrecherche](#)
- [Mitglieder Gemeinderat](#)
- [Gremien](#)
- [Fraktionen](#)
- [Ortschaftsräte](#)

### Links zu den Parteien

- [CDU Stadtverband Radolfzell](#)
- [SPD Radolfzell](#)
- [Freie Wähler Radolfzell](#)
- [Freie Grüne Liste Radolfzell](#)
- [FDP Kreisverband Konstanz](#)

© Stadt Radolfzell am Bodensee

# BBR - Bürgerforum Bauen Radolfzell

## Informationen (Sitzungskalender)

Dezember 2019							Zeitraum: 01.12.2019 - 31.12.2019						
<<	2017	2018	2019	2020	2021	>>							
<	Jan	Feb	Mar	Apr	Mai	Jun	Jul	Aug	Sep	Okt	Nov	Dez	>
Datum	Uhrzeit	Sitzung											
So	1												
Mo	2												
Di	3 16:31 - 20:00		TO	Sitzung des Gemeinderates / Stiftungsrates								AM	
Mi	4												
Do	5												
Fr	6												
Sa	7												
So	8												
Mo	9												
Di	10												
Mi	11 16:30		TO	Sitzung des Ausschusses für Planung, Umwelt und Technik								AM	
	19:00			Sitzung des Ortschaftsrates Möggingen									
	19:30			Sitzung des Ortschaftsrates Böhringen									
Do	12			Sitzung des Ortschaftsrates Möggingen - verschoben auf den 11.12.2019									
	16:30		TO	Sitzung des Verwaltungs- und Finanzausschusses								AM	
	20:00		TO	Sitzung des Ortschaftsrates Stahringen									
Fr	13												
Sa	14												
So	15												
Mo	16												
Di	17 13:00			Sitzung des Gemeinderates / Stiftungsrates - Haushaltsplanberatung									
Mi	18 19:30			Sitzung des Ortschaftsrates Markelfingen									
Do	19 19:30			Sitzung des Ortschaftsrates Güttingen									
	20:00		TO	Sitzung des Ortschaftsrates Liggeringen									
Fr	20												
Sa	21												
So	22												
Mo	23												
Di	24												
Mi	25												
Do	26												
Fr	27												
Sa	28												
So	29												
Mo	30												
Di	31												



# BBR - Bürgerforum Bauen Radolfzell

## Informationen (Textrecherche)

Ortschaftsrat Liggeringen  
Ortschaftsrat Markelfingen  
Ortschaftsrat Möggingen  
Ortschaftsrat Stahringen  
**(alle Gremien) (Möglicherweise sehr viele Ergebnisse!)**

Bitte geben Sie die zu suchenden Worte ein:  
Das gesuchte Dokument enthält ...

Untertor      UND     

ODER

ABER NICHT

Suche in  Nummer/Betreff  Inhalt  
mit Freigabedatum

VO

TO

NA

TOP aus Sitzung

im Zeitraum

# BBR - Bürgerforum Bauen Radolfzell

## Informationen (Bauleitplanung - Struktur)

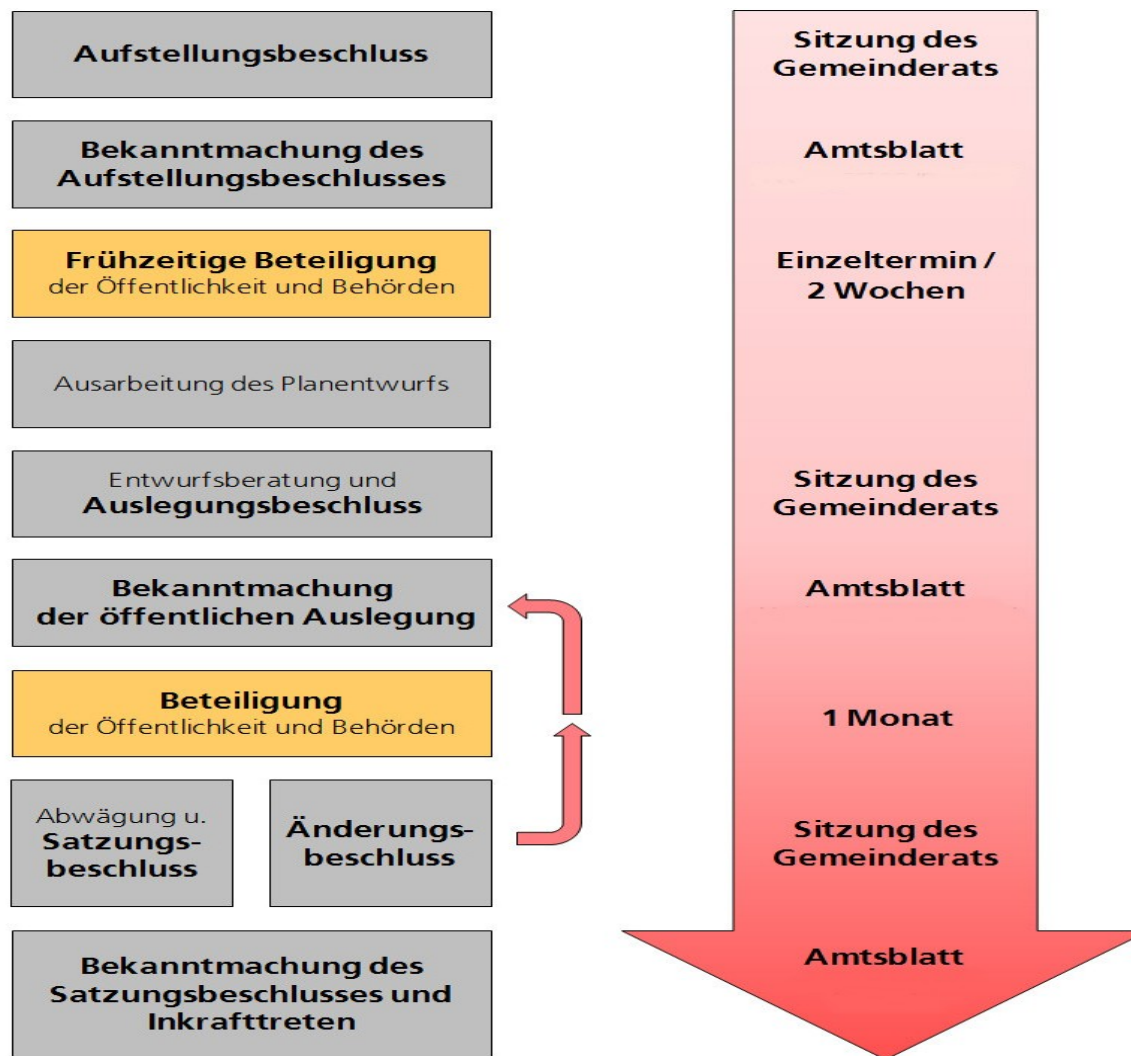
### Planfolge

Planfolge	Raumordnung		Landesentwicklungsplan	M 1:500.000 - 1.000.000 (1 cm = 5 - 10 km)	
			Regionalplan	M 1:50.000 - 100.000 (1 cm = 500 m - 1 km)	
	Bauleitplanung	vorbereitende Bauleitplanung	Flächennutzungsplan	M 1:10.000 - 20.000 (1 cm = 100 - 200 m)	
		verbindliche Bauleitplanung	Bebauungsplan	M 1:500 - 1.000 (1 cm = 5 - 10 m)	
			örtliche Bauvorschriften	M 1:500 - 1.000 (1 cm = 5 - 10 m)	
	Objektplanung	Baugesuch		Lageplan	M 1:500 (1 cm = 5 m)
				Grundrisse, Schnitte Ansichten	M 1:100 (1 cm = 1 m)
		Ausführungsplanung	Werkplanung	Grundrisse, Schnitte Ansichten	M 1:50 (1 cm = 50 cm)
			Detailplanung	Detailschnitte Detailansichten	M 1:10 (1 cm = 10 cm)

# BBR - Bürgerforum Bauen Radolfzell

Informationen (Bauleitplanung - Prozesse)

## Ablaufschema des Bebauungsplanverfahrens Nach Baugesetzbuch und Bürgerbeteiligung



# BBR - Bürgerforum Bauen Radolfzell

## 5.0 Vorhaben / Prioritäten („Was ?“)



5.0

# BBR - Bürgerforum Bauen Radolfzell

## Vorhaben / Prioritäten (Vorschläge)

---

- **Bora-Erweiterung (Feriendorf und Hotel Streuhau)**
- **Mettnau-Kur (HAK)**
- **Bahnhofs-Quartier / Seeanbindung**
- **Steißlinger Straße**
- **Stadtwerke (Untertorplatz)**
- **Villa Windschief**
- **Molen-Cafe**
- **Nordstadt**
- **Weitere Themen**
  - Stürzkreut Süd
  - Fora / Gleisdreieck
  - Schoch-Areal
  - Hotel Victoria
  - Bahnhofplatz
- **Bebauungspläne Ortsteile**
  - „Unterm Freiwiesle“ (Stahringen)
  - „Im Tal“ (Markelfingen)
  - „Hotel Kapelle“ (Markelfingen)

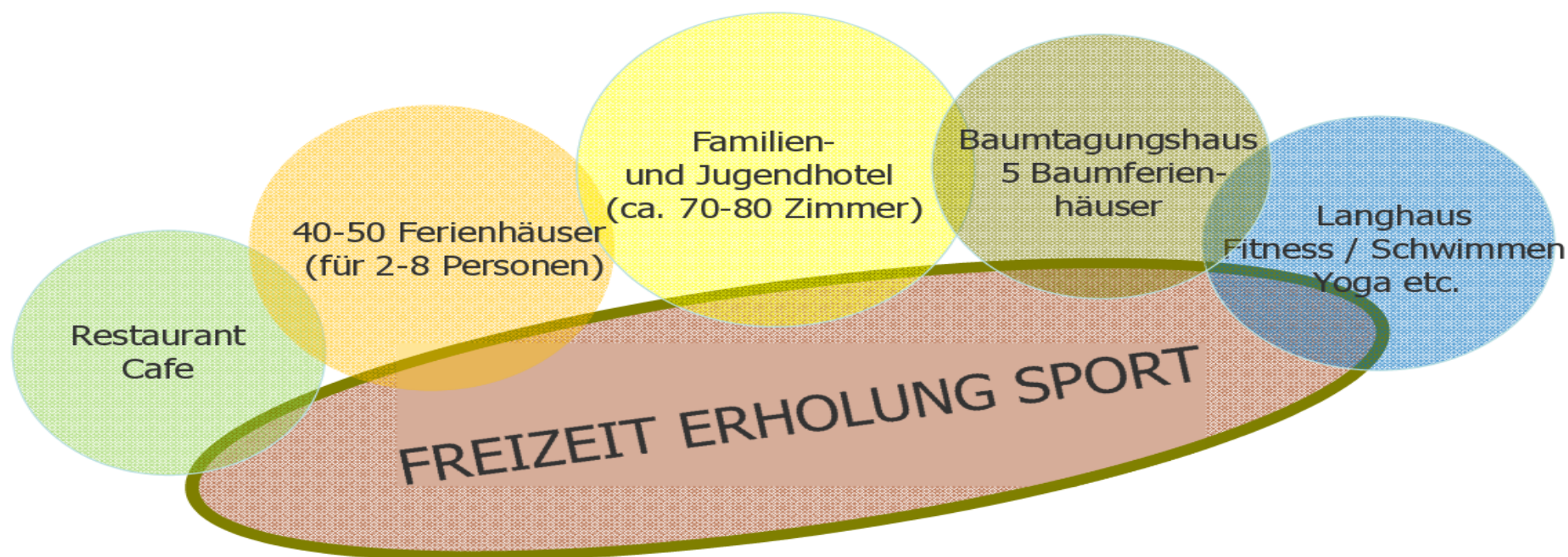
# BBR - Bürgerforum Bauen Radolfzell

## 5.1 Bora-Erweiterung



5.1

### Entwicklungskonzept Freizeitgelände „Herzen“



Wirtschaftskonzept Herzen 2016

# BBR - Bürgerforum Bauen Radolfzell

## Bora-Erweiterung (Aktuelle Planung)

### ENTWICKLUNGSKONZEPT FREIZEITGEBIET HERZEN - RADOLFZELL

M 1:2000



09. April 2019

Landschaftsarchitekt René Fregin  
Dorfstr. 22 | 78105 / 78122  
69431 Heidelberg | Tel. 07142 / 938-107 | Mobil 0170/304 2841  
www.rene-fregin-landschaft.de  
star be



# BBR - Bürgerforum Bauen Radolfzell

## Bora-Erweiterung (LUBW - Biotope)



# BBR - Bürgerforum Bauen Radolfzell

## Bora-Erweiterung (LUBW - Biotopverbünde)



**BBR - Bürgerforum Bauen Radolfzell**

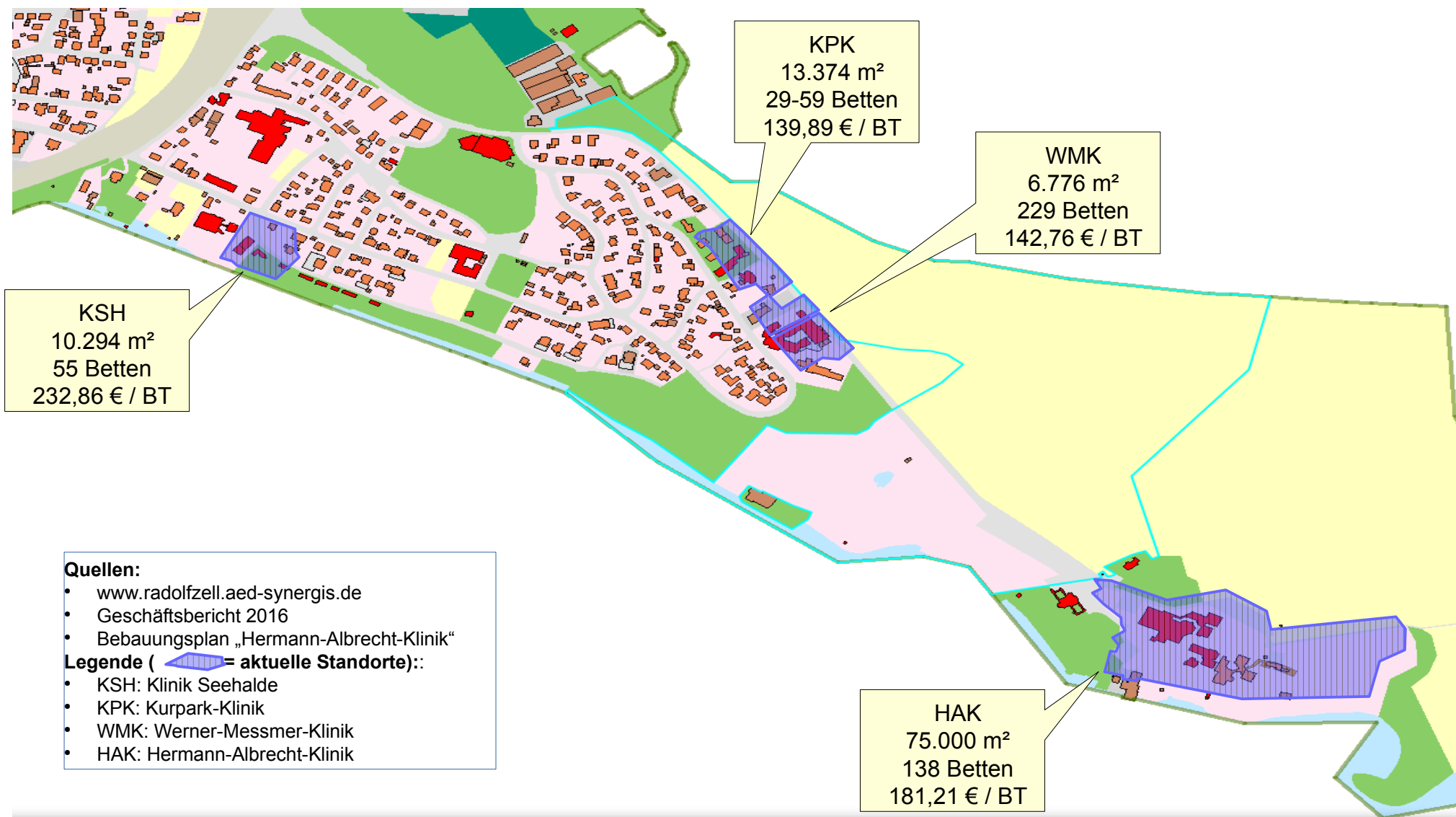
**5.2 Mettnau-Kur**



**5.2**

# BBR - Bürgerforum Bauen Radolfzell

## Mettnau-Kur (Status)



# BBR - Bürgerforum Bauen Radolfzell

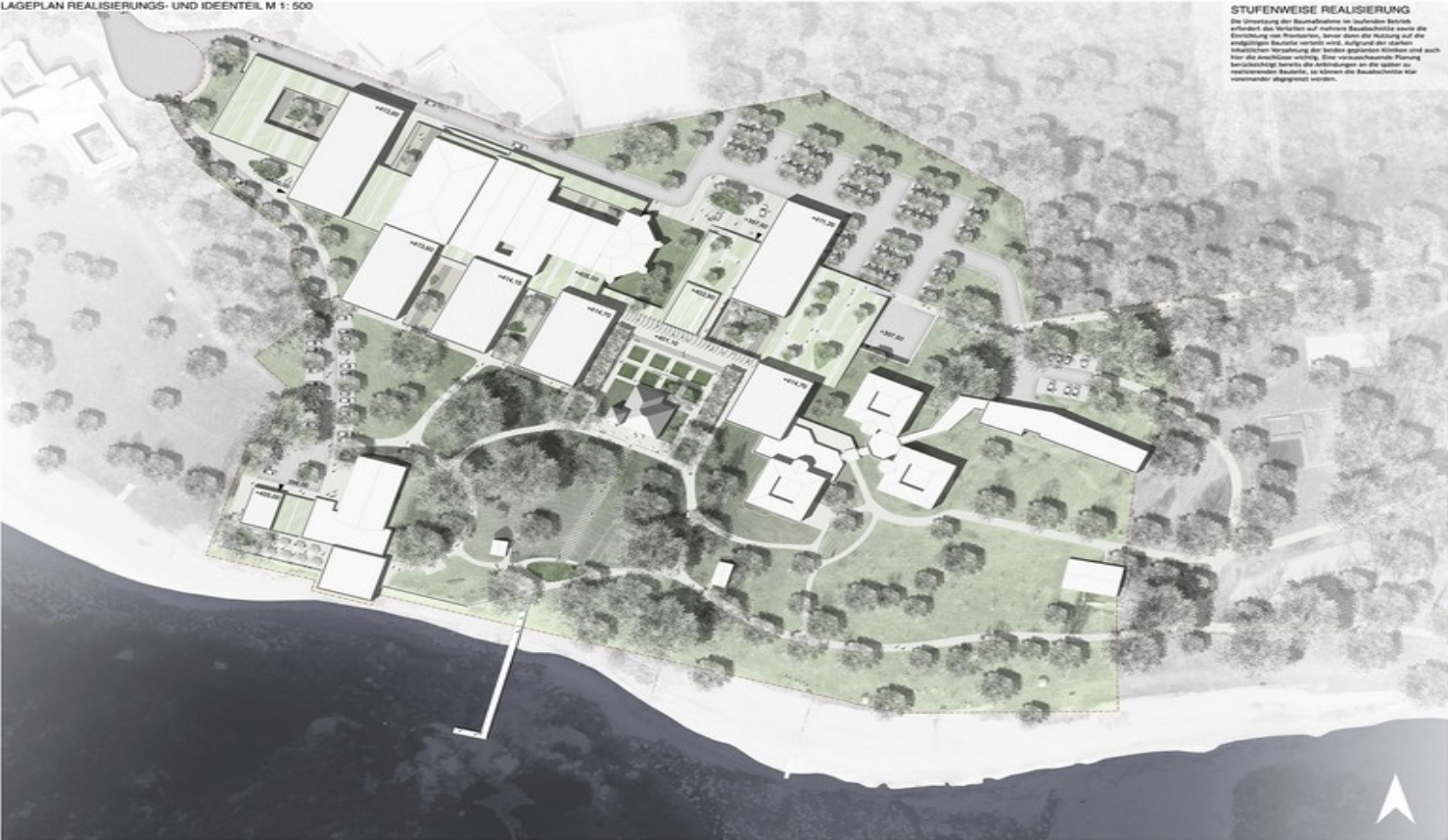
## Mettnau-Kur (Bebauungsplan Geltungsbereich)



# BBR - Bürgerforum Bauen Radolfzell

## Mettnau-Kur (Planung Bauphasen)

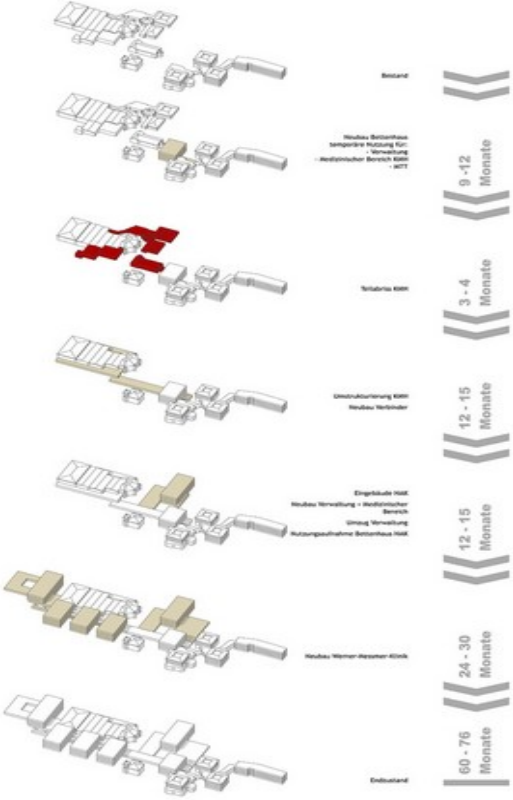
LAGEPLAN REALISIERUNGS- UND IDEENTEIL M 1: 500



**STUFENWEISE REALISIERUNG**  
 Die Umsetzung der Baumaßnahme in laufenden Betrieb erlaubt das Verarbeiten auf mehreren Baustellen sowie die Errichtung von Probestufen, bevor durch die Nutzung auf der angrenzenden Baustelle erreicht wird. Aufgrund der daraus resultierenden Verzögerung der beiden gegenüberliegenden Flügel sind die Investitionen wichtig. Eine vorlaufende Planung berücksichtigt bereits die Anforderungen an die später zu realisierenden Bauteile, so können die Bauteile besser voneinander abgestimmt werden.

BAUPHASEN

010203



ANSICHT SÜD M 1:200



REALISIERUNGS- UND IDEENWETTBEWERB "BAULICHE WEITERENTWICKLUNG DER MEDIZINISCHEN REHA - EINRICHTUNGEN DER STADT RADOLFZELL, METTNAU"

# BBR - Bürgerforum Bauen Radolfzell

## Mettnau-Kur (Planung)



Quelle: ADOBE Architekten + Ingenieure GmbH

**BBR - Bürgerforum Bauen Radolfzell**

**5.3 Bahnhofs-Quartier / Seeanbindung**



5.3



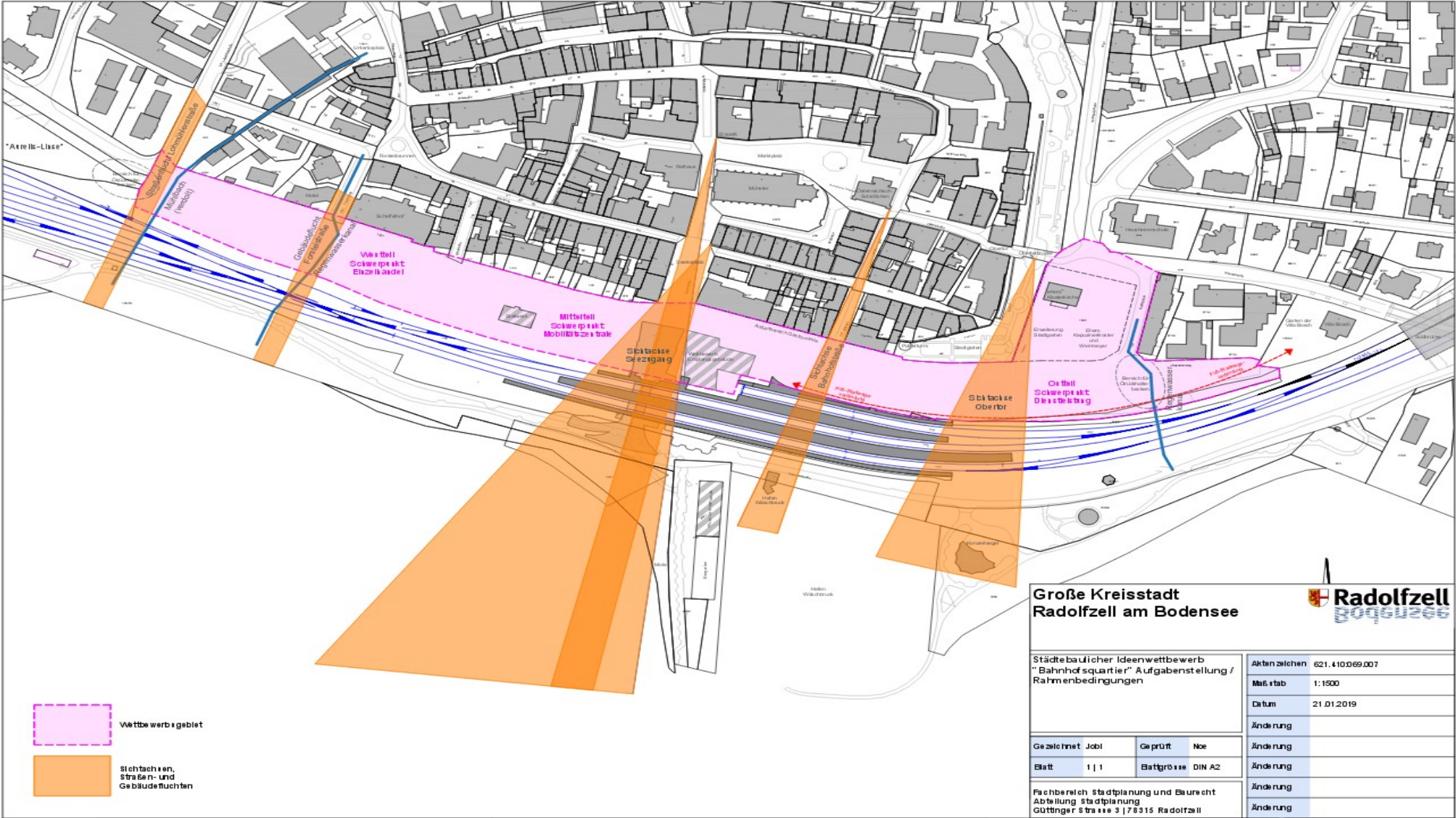
# BBR - Bürgerforum Bauen Radolfzell

## Bahnhofs-Quartier / Seeanbindung



# BBR - Bürgerforum Bauen Radolfzell

## Bahnhofs-Quartier / Seeanbindung (Planungsgebiet)



# BBR - Bürgerforum Bauen Radolfzell

## Bahnhofs-Quartier / Seeanbindung (Nutzungsschwerpunkte)

---

### **Westteil:**

- Schwerpunkt Einzelhandel

### **Mittelteil:**

- Schwerpunkt Mobilität / Mobilitätszentrale

### **Ostteil:**

- Schwerpunkt Dienstleistung

### **Nutzung:**

- Lebensmittelmarkt (Vollsortimenter: 1.200-2.500 qm Verkaufsfläche VK)
- Drogeriemarkt (600-800 qm VK)
- Schuhfachmarkt (400-800 qm VK)
- Textilfachmarkt (400-1.500 qm VK)
- Bio-Supermarkt (600-800 qm VK),
- Fachmarkt für Boots- und Angelzubehör (keine Flächenangabe möglich, da Spezialanbieter)
- Elektrofachmarkt (1.500-2.000 qm VK)

### **Ergänzende Nutzungen:**

- Dienstleistungseinrichtungen & Büros
- Öffentliche Verwaltung
- Einrichtungen für soziale und gesundheitliche Zwecke
- Event-Gastronomie
- Touristische Nutzungen (z.B. Hotel)
- kulturelle Nutzungen (z.B. Kino)
- familientaugliche Unterhaltungsmöglichkeiten
- Postagentur

# BBR - Bürgerforum Bauen Radolfzell

## Bahnhofs-Quartier / Seeanbindung (Varianten)

Alle Kosten als Prognose für das Jahr 2022

### 1. Vorzugsvariante



**Baukosten:** 24,9 Millionen Euro  
**Zuschuss bewilligt:** 7,7 Millionen Euro  
**Unterhaltungskosten:** 26.200 Euro jährlich  
**Reinigungskosten:** 57.800 Euro jährlich  
**Breite:** 8,50 Meter  
**Weglänge:** 93 Meter  
**Bauart:** In Verlängerung der Seetorstraße wird durch den Rückbau der Gleise 1 und 2 deutlich verkürzt. Aufzüge stellen die Barrierefreiheit her.

### 2. Modifizierte Vorzugsvariante



**Baukosten:** 22,9 Millionen Euro  
**Zuschuss bewilligt:** 7,7 Millionen Euro  
**Unterhaltungskosten:** 20.200 Euro jährlich  
**Reinigungskosten:** 57.800 Euro jährlich  
**Breite:** 8,50 Meter  
**Weglänge:** 93 Meter  
**Bauart:** Statt Stahltragwerken sollen günstigere Stahlbeton-Rahmenbauwerke im Innenraum der Unterführung eingesetzt werden. Die Seitenwände werden mit Edelstahlblechen verkleidet.

### 3. Modifizierte Vorzugsvariante „light“



**Baukosten:** 22,2 Millionen Euro  
**Zuschuss bewilligt:** 7,4 Millionen Euro  
**Unterhaltungskosten:** 19.700 Euro  
**Reinigungskosten:** 56.150 Euro  
**Breite:** 6,50 Meter  
**Weglänge:** 93 Meter  
**Bauart:** Der wesentliche Unterschied der modifizierten Variante „light“ besteht in der Beschränkung auf einer lichten Weite (Breite der Unterführung) von 6,50 Metern.

### 4. Brückenlösung (Wettbewerbssieger)



**Baukosten:** 20 Millionen Euro  
**Zuschuss:** offen  
**Unterhaltungskosten:** 101.500 Euro jährlich  
**Reinigungskosten:** 59.400 Euro jährlich  
**Breite:** 4 Meter  
**Länge:** 248 Meter  
**Bauart:** Kernelement der architektonischen Gestaltung stellt der gebogene Pylon dar, der einen über dem See frei auskragenden Brückenabschnitt trägt.

QUELLE/ BILDER: STADT RADOLFZELL/ SÜDKUPFER GRAFIK/ ORLOV&SK

# BBR - Bürgerforum Bauen Radolfzell

## Bahnhofs-Quartier / Seeanbindung (Variante 1)

Vorzugsvariante, Blick zum See



Vorzugsvariante, Blick zur Stadt



# BBR - Bürgerforum Bauen Radolfzell

## Bahnhofs-Quartier / Seeanbindung (Variante 2)

Modifizierte Vorzugsvariante 8,5m,  
Blick zum See



Modifizierte Vorzugsvariante 8,5m,  
Blick zur Stadt



# BBR - Bürgerforum Bauen Radolfzell

## Bahnhofs-Quartier / Seeanbindung (Variante 3)

Modifizierte Vorzugsvariante 6,5m,  
Blick zum See



Modifizierte Vorzugsvariante 6,5m,  
Blick zur Stadt



# BBR - Bürgerforum Bauen Radolfzell

## 5.4 Steißlinger Straße



5.4



# BBR - Bürgerforum Bauen Radolfzell

Steißlinger-Straße (Versetzen des Ortsausgangs-Schildes)



# BBR - Bürgerforum Bauen Radolfzell

Steißlinger-Straße



*eine Bepflanzung ist nicht vorgesehen!*   Perspektive Süd

**BBR - Bürgerforum Bauen Radolfzell**

**5.5 Stadtwerke (Untertorplatz)**



5.5

# BBR - Bürgerforum Bauen Radolfzell

Stadtwerke (Untertorplatz)



Untertorplatz | Bild: Stadtwerke Radolfzell

# BBR - Bürgerforum Bauen Radolfzell

## Stadtwerke (Herrenlandstraße)

### Sachstandsbericht „Quartiersentwicklung Untertorplatz“

...immer  
vor Ort!

Gesamt: 5.379 qm

100 %

Gutachterwert: 8,8 Mio. €

Anteil Fläche SWR: 3.758 qm

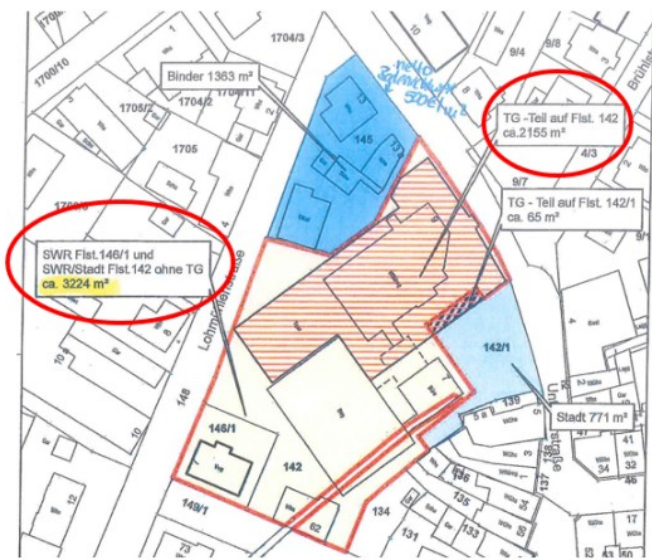
85 %

Anteilswert SWR: 7,5 Mio. €

Anteil Fläche Stadt: 1.621 qm

15 %

Anteilswert Stadt: 1,3 Mio. €





5.6

# BBR - Bürgerforum Bauen Radolfzell

## Villa Windschief



# Die Stadt Radolfzell will die Villa Windschief verkaufen

- Förderverein Museum Stadtgeschichte schlägt Alarm
- Das Kulturdenkmal aus dem Spätmittelalter steht in der Nähe der Stadtmauer



Mitglieder des Fördervereins Museum und Stadtgeschichte Radolfzell lehnen sich aus den Fenstern der Villa Windschief: Rudolf Gertsch (Fenster links unten), Guido Moriell und Reinhard Rabanser (Fenster links oben), Gabriele Weidele und Ursula Wolf (Fenster rechts oben) sowie Angela Lempp und Lucia Bruttel (Fenster rechts unten) sorgen sich um den Fortbestand des Kulturdenkmals. Bild: Georg Becker | Bild: Becker, Georg



**BBR - Bürgerforum Bauen Radolfzell**

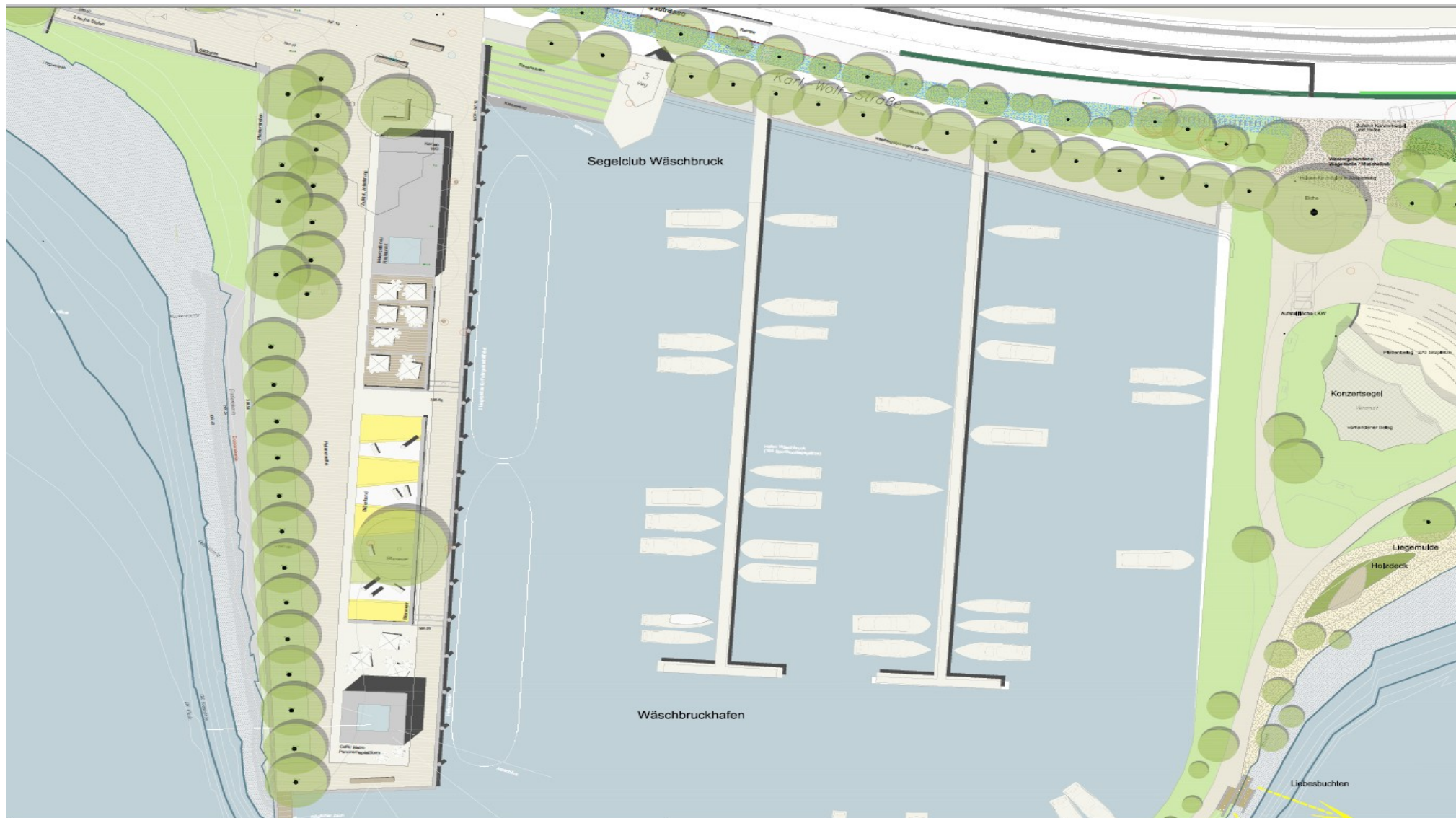
**5.7 Molen-Cafe**



**5.7**

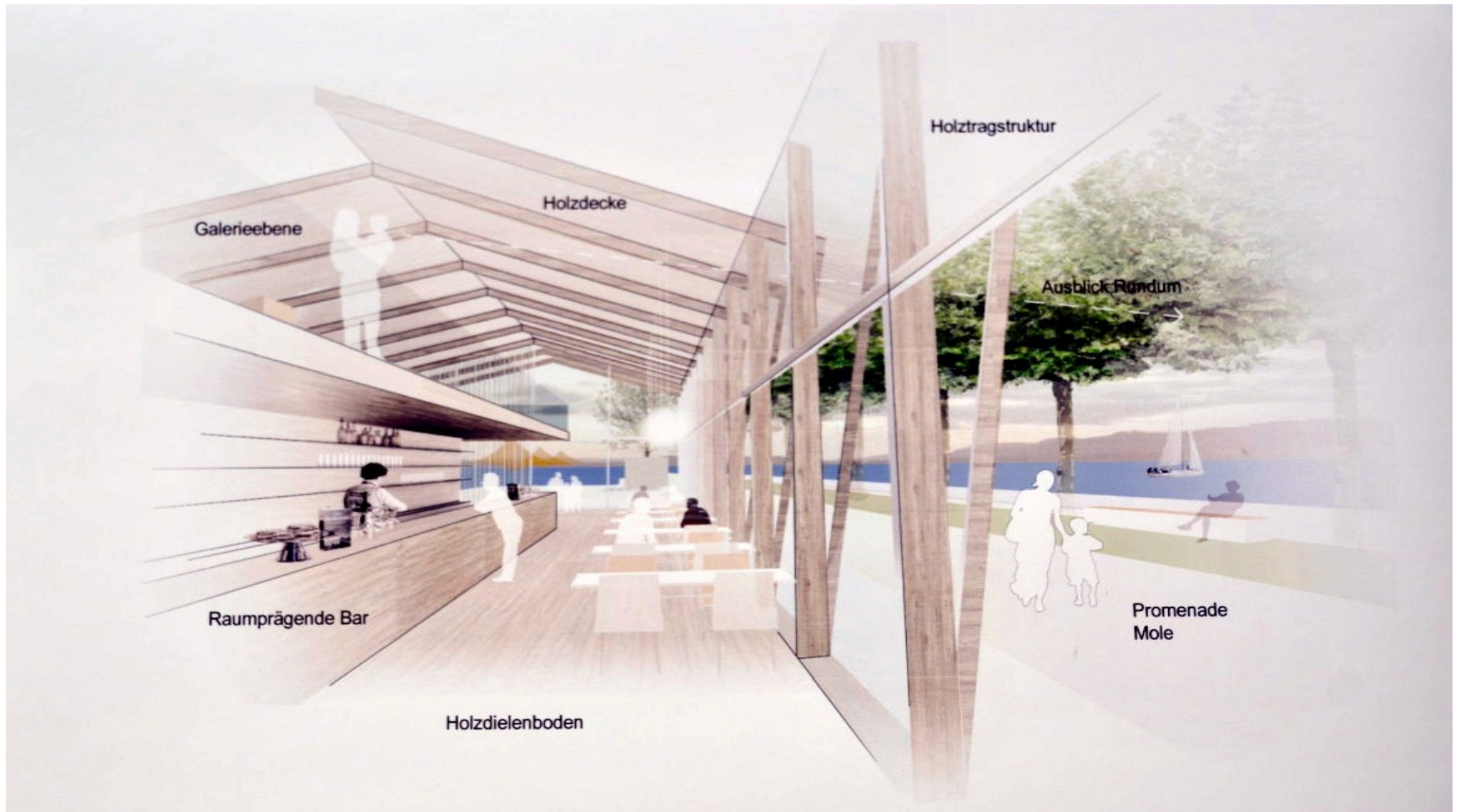
# BBR - Bürgerforum Bauen Radolfzell

## Molen-Café (Lageplan)



# BBR - Bürgerforum Bauen Radolfzell

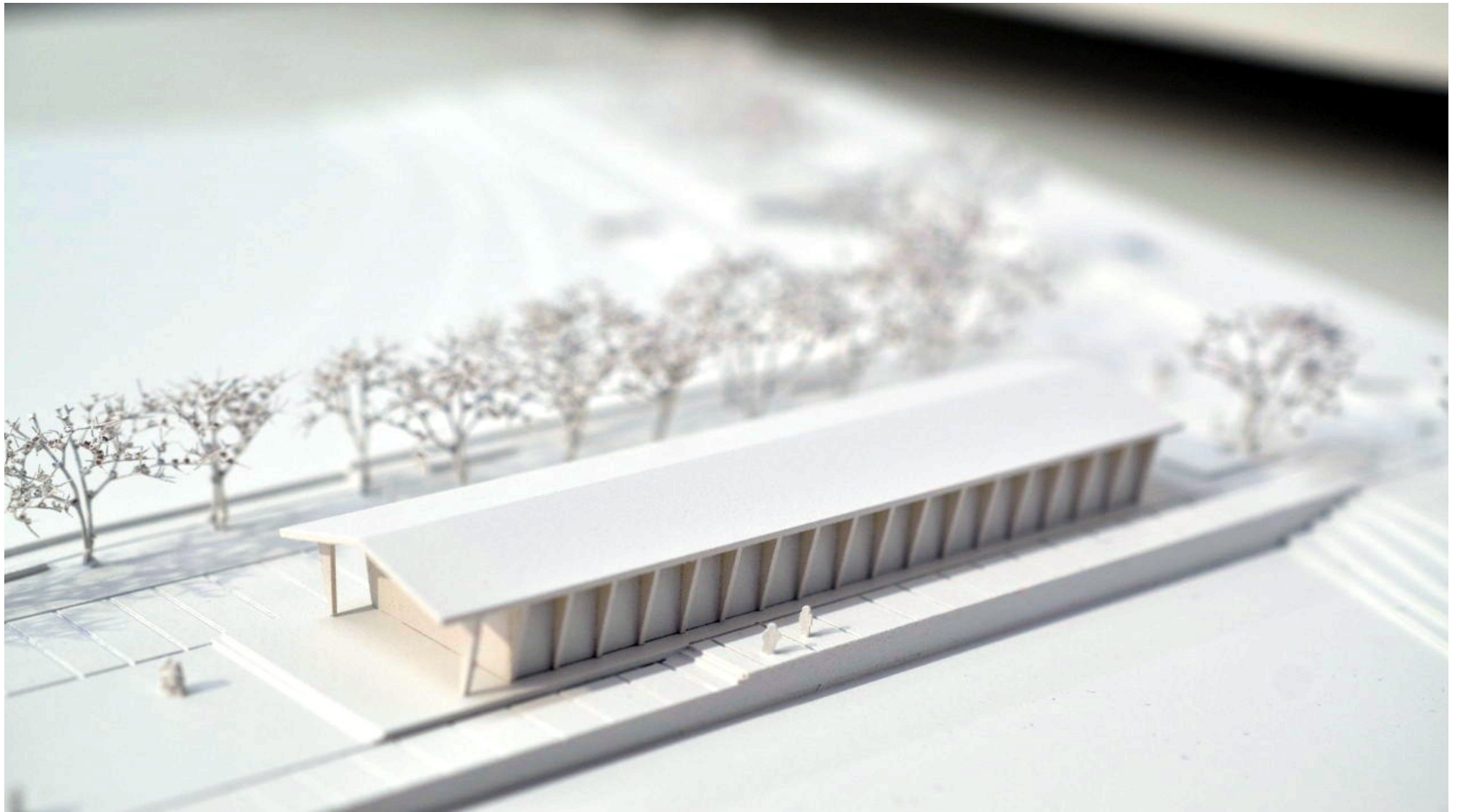
## Molen-Café (Architektenwettbewerb - Platz 1a)



# BBR - Bürgerforum Bauen Radolfzell

Molen-Café (Architektenwettbewerb - Platz 1a)

---



# BBR - Bürgerforum Bauen Radolfzell

## Molen-Café (Arboristisches Gutachten von BBR)

	<table border="1"> <tr><td colspan="2">Datum und Ort der Sitzung</td></tr> <tr><td> </td><td> </td></tr> <tr><td colspan="2">Anwesenheit</td></tr> <tr><td> </td><td> </td></tr> <tr><td colspan="2">Anwesenheit</td></tr> <tr><td> </td><td> </td></tr> <tr><td colspan="2">Anwesenheit</td></tr> <tr><td> </td><td> </td></tr> <tr><td colspan="2">Anwesenheit</td></tr> <tr><td> </td><td> </td></tr> </table>	Datum und Ort der Sitzung				Anwesenheit				Anwesenheit				Anwesenheit				Anwesenheit				<table border="1"> <tr><td colspan="2">Anwesenheit</td></tr> <tr><td> </td><td> </td></tr> <tr><td colspan="2">Anwesenheit</td></tr> <tr><td> </td><td> </td></tr> <tr><td colspan="2">Anwesenheit</td></tr> <tr><td> </td><td> </td></tr> <tr><td colspan="2">Anwesenheit</td></tr> <tr><td> </td><td> </td></tr> <tr><td colspan="2">Anwesenheit</td></tr> <tr><td> </td><td> </td></tr> </table>	Anwesenheit				Anwesenheit				Anwesenheit				Anwesenheit				Anwesenheit				<p>1. Ziele und Aufgaben</p> <p>1.1. Zielsetzung</p> <p>1.2. Zielsetzung</p> <p>1.3. Zielsetzung</p> <p>1.4. Zielsetzung</p>	<p>2. Die Molen-Café</p> <p>2.1. Die Molen-Café</p> <p>2.2. Lageplan</p>	<p>3. Molen-Café</p> <p>3.1. Molen-Café</p> <p>3.2. Molen-Café</p> <p>3.3. Molen-Café</p>	<p>4. Molen-Café</p> <p>4.1. Molen-Café</p> <p>4.2. Molen-Café</p> <p>4.3. Molen-Café</p> <p>4.4. Molen-Café</p>
Datum und Ort der Sitzung																																														
Anwesenheit																																														
Anwesenheit																																														
Anwesenheit																																														
Anwesenheit																																														
Anwesenheit																																														
Anwesenheit																																														
Anwesenheit																																														
Anwesenheit																																														
Anwesenheit																																														
<p>4.2. Informationen über den Baustand</p>	<p>4.3. Informationen über den Baustand</p>	<p>4.4. Informationen über den Baustand</p>	<p>4.5. Informationen über den Baustand</p>	<p>4.6. Informationen über den Baustand</p>	<p>4.7. Informationen über den Baustand</p>	<p>4.8. Informationen über den Baustand</p>																																								
<p>4.9. Informationen über den Baustand</p>	<p>4.10. Informationen über den Baustand</p>	<p>4.11. Informationen über den Baustand</p>	<p>4.12. Informationen über den Baustand</p>	<p>4.13. Informationen über den Baustand</p>	<p>4.14. Informationen über den Baustand</p>	<p>4.15. Informationen über den Baustand</p>																																								

Tabellenspalte auswählen

# BBR - Bürgerforum Bauen Radolfzell

## 5.8 Nordstadt



5.8

# BBR - Bürgerforum Bauen Radolfzell

Nordstadt (Quartiersplatz)

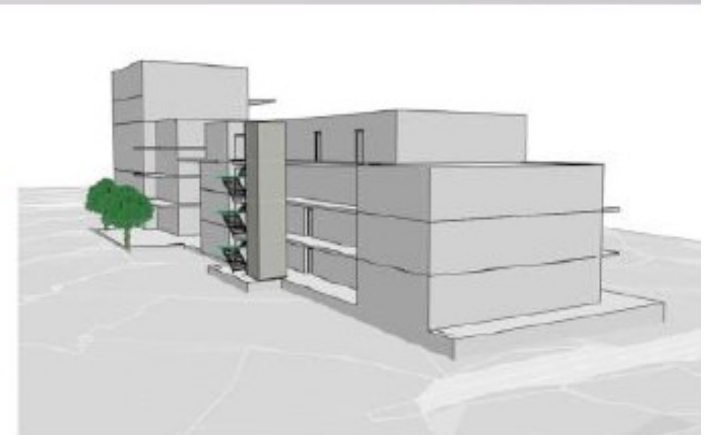
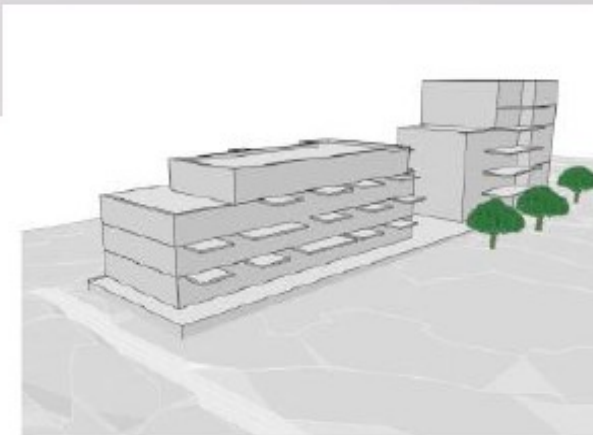


# BBR - Bürgerforum Bauen Radolfzell

Nordstadt (Quartiersplatz: Projekt WiGe)

## GBR-Sitzung (12.02.2019)

- SE Nord, Quartiersplatz: Projekt WiGe



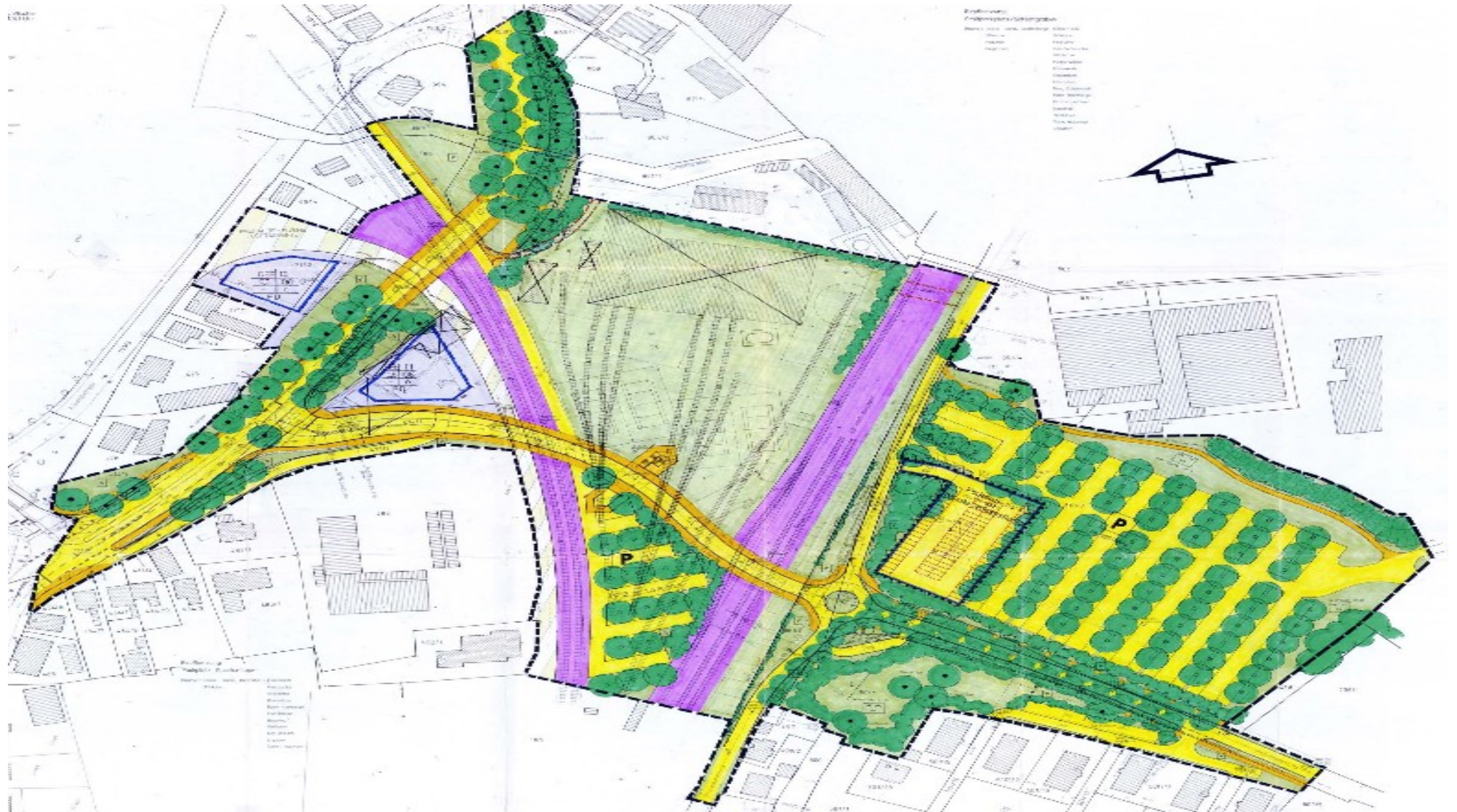




**5.9**

# BBR - Bürgerforum Bauen Radolfzell

## Fora / Gleisdreieck



# BBR - Bürgerforum Bauen Radolfzell

## Stürzkreut Süd



**z&m** STADTENTWICKLUNG  
ZUKUNFT GESTALTEN

BRUNNENSTRASSE 11 • 78111 RADOLFZELL  
07541/30875-0 • 07541/30875-1 • info@z-m-stadtentwicklung.de

Stadt Radolfzell  
"Stürzkreut Süd"  
Städtebaulicher Entwurf  
Variante 10

PROJEKT: SMS-10411-001  
MASSSTAB: 2MAE-17.03.11  
GERÄTELISTE: 29.01.2018 nsp

Malstab  
1:500

# BBR - Bürgerforum Bauen Radolfzell

## Hotel Victoria



### **Weiter Bauvorhaben in der Stadt sind:**

- Vorhabenbezogener Bebauungsplan „Nezfeldwies“ in Böhringen
- Bebauungsplan „Hübschäcker, 2.BA“ in Böhringen
- Bebauungsplan "Mettnau, 6. Änderung - Pflegeheim"
- Vorhabenbezogener Bebauungsplan/ Örtliche Bauvorschriften „Nezfeldwies“ in Böhringen
- Bebauungsplan "Stockteil, 1. Änderung"
- Bebauungsplan/ Örtliche Bauvorschriften „Hübschäcker, 2.BA“ in Böhringen
- Bebauungsplan "Wohnmobilstellplatz Mettnau"
- Bebauungsplan "Gewerbegebiet Kreuzbühl"
- Bebauungsplan "Mettnau - Änderung und Überarbeitung, 5. Änderung"



**5.10**

# BBR - Bürgerforum Bauen Radolfzell

## Bebauungsplan „Unterm Freiwiesle“ (Stahringen)



**planungfuchs**  
 Waltraut Fuchs Dipl.-Ing. (FH)  
 Seestraße 41 78315 Radolfzell  
 tel 07732 988 2550 mobil 01737535331  
 mail@planungfuchs.de www.planungfuchs.de

# BBR - Bürgerforum Bauen Radolfzell

## Bebauungsplan „Im Tal“ (Markelfingen)





# BBR - Bürgerforum Bauen Radolfzell

## 6.0 Vorgehensweise / Strategie („Wie?“)



6.0

### **Bürger-Beteiligung**

- Fragestunde in den Gemeinderatssitzungen nutzen
- Veranstaltungen der Stadt und Fraktionen besuchen
- An Workshops teilnehmen

### **Gremien**

- Im Gestaltungsbeirat (GBR) mitarbeiten
- Beim „Runden Tisch Wohnen“ (RTW) mitarbeiten
- Eigene Konzepte erstellen und einreichen (Grünraumplan, Erweiterte Gestaltungssatzung, ...)

### **Kommunikation**

- Politik/Verwaltung (Gemeinderät\*Innen ansprechen, Stadtverwaltung kontaktieren, ...)
- Presse (Mit Pressevertretern reden, Leserbriefe schreiben, ...)
- Öffentlichkeit (Andere Bürger\*Innen informieren, Nachbarn und Freunde einbeziehen, ...)
- Andere Gruppen (Kontakte pflegen mit „Aufwind“, „WiR“, Seniorenrat, Jugendgemeinderat, ...)
- Webseiten (Beiträge schreiben, aktuell halten, ...)

# BBR - Bürgerforum Bauen Radolfzell

## 7.0 Arbeitsgruppen („Wer?“)



7.0

# BBR - Bürgerforum Bauen Radolfzell

## Arbeitsgruppen („Wer?“)

Schwerpunkt Baugebiete	Personen
Mettnaukur	
Herzen / Streuhau	
Molencafe (Baumschutz)	
Steißlingerstraße	
Stürzkreut-Süd	
Konstanzerstraße	
Gleisdreieck/ Fora	
Seepromenade (Kapuziner, Bahnhof, Seeanbindung)	
Stadterweiterung Nord	
Markelfingen „Im Tal“	

# BBR - Bürgerforum Bauen Radolfzell

## Arbeitsgruppen („Wer?“)

Schwerpunkt Allgemeines	Personen
Altstadterhaltung (Gestaltung, Bäume, Grünflächen)	
Grünräume, Baumerhalt	
„Gestaltungsteam“ (Vorbereitung Gestaltungsbeirat)	
Öffentlichkeitsarbeit (Presse, Webseite, Kontakte)	
Organisation (Treffen)	

A blue-tinted landscape photograph of Radolfzell, Germany. The image shows a church spire in the distance, a lake in the foreground, and a forested hillside. The overall scene is hazy and atmospheric.

**Danke für Ihre Aufmerksamkeit !**